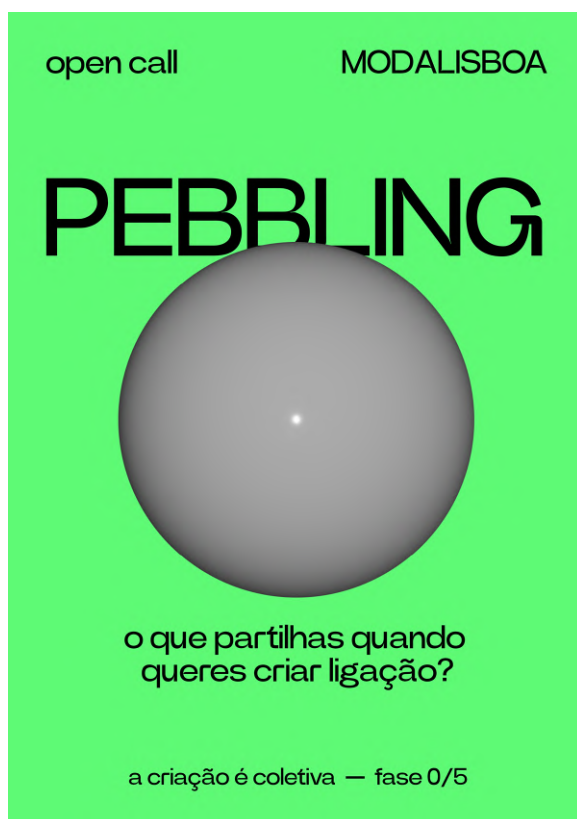


COMUNICADO À IMPRENSA

19.01.2026



OPEN CALL: MODALISBOA PEBBLING

A 66ª edição da Lisboa Fashion Week lança a primeira fase da sua campanha, com direção criativa de **Carincur e João Pedro Fonseca, da ZABRA – Posthuman Art Research Center**: uma **open call** à comunidade para participar num processo coletivo de construção visual e simbólica.

Inspirada no conceito de **Pebbling**, o ato de oferecer pequenos objetos ou gestos significativos para gerar afeto, observado tanto no comportamento animal como nos relacionamentos humanos, a campanha parte da ModaLisboa como um **sistema vivo** de relações entre corpos, ideias, tecnologia, cidade e tempo.

E começa com uma pergunta aberta à comunidade:

O que partilhas quando queres criar ligação?

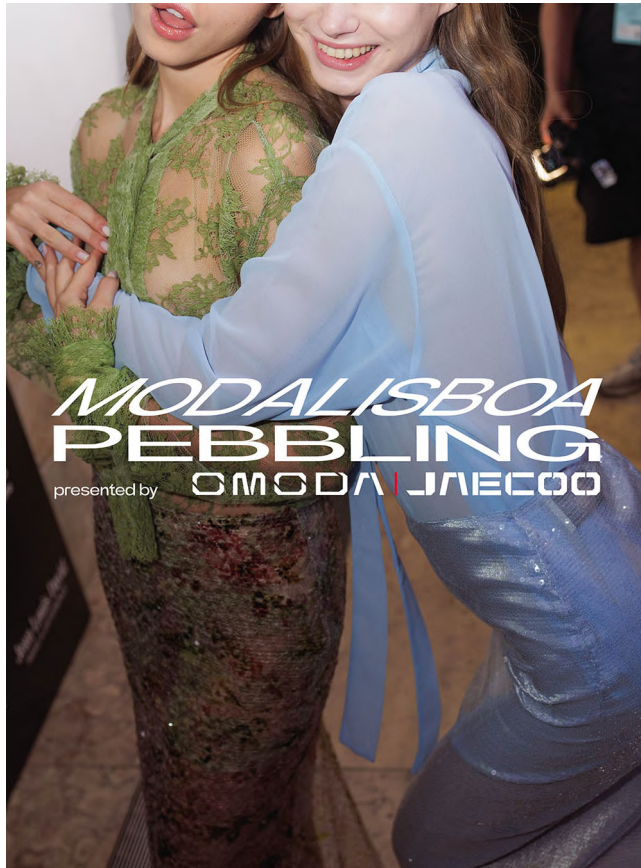
As respostas, deixadas nos **comentários** da publicação da Lisboa Fashion Week no Instagram, tornam-se matéria do processo criativo. Cada palavra, frase, emoji ou interação é tratada como um **pebble**: um ato mínimo que entra no sistema e contribui para a transformação do objeto inicial da campanha, uma esfera comum, neutra, em estado de potencial.

Até ao início da edição, a campanha será revelada em **sucessivas metamorfoses**, moldadas a partir destes contributos. A imagem não é desenhada de forma autoral, mas construída pela relação entre todas as participações. Como a própria criação, é um processo colaborativo, evolutivo e em **permanente transformação**.

Criamos juntos?

COMUNICADO À IMPRENSA

13.02.2026



**OMODA & JAECCO É O
NOVO MAIN SPONSOR
DA MODALISBOA
PEBBLING**

A Lisboa Fashion Week tem o prazer de anunciar a **OMODA & JAECCO** como *Main Sponsor* da **MODALISBOA PEBBLING**.

Numa parceria transversal que aproxima dois universos do design, a **OMODA & JAECCO** encontra-se com a ModaLisboa num território comum: responder ao presente com criatividade, tecnologia e responsabilidade.

Ao longo da **Lisboa Fashion Week**, esta colaboração inscrever-se-á de forma orgânica num ecossistema que valoriza pessoas, processos e visões de futuro, com a mobilidade sustentável no centro do que é viver a cidade.

A associação da **OMODA &**

JAECCO à ModaLisboa posiciona as duas entidades enquanto **polos** de cruzamento entre disciplinas, onde Moda e inovação coexistem num mesmo campo cultural, e o design é trabalhado como solução constante.

A programação da **MODALISBOA PEBBLING presented by OMODA & JAECCO** será divulgada nos próximos dias.

MODALISBOA PEBBLING

presented by OMODA | JAECOO

COMUNICADO À IMPRENSA
18.02.2026



MODALISBOA PEBBLING presented by OMODA & JAECOO

A 66ª Lisboa Fashion Week, em coorganização com a Câmara Municipal de Lisboa, apresenta MODALISBOA PEBBLING presented by OMODA & JAECOO como uma afirmação do papel das relações na configuração dos sistemas do presente. Num momento em que criatividade, indústria e sociedade tornam mais visíveis as linhas que sempre as ligaram, o tema desta edição propõe uma leitura atenta sobre aquilo que se constrói por acumulação, continuidade e proximidade, e sobre a forma como ações reiteradas no tempo produzem mudança estrutural.

O conceito de *Pebbling*, oriundo da cultura digital e observado tanto no comportamento animal como nas relações humanas, descreve o ato de oferecer algo

para criar ligação. Um sinal simples, carregado de intenção, que ativa proximidade, reconhecimento e cuidado. Num mundo hiperconectado, onde os fluxos digitais aproximam mentes mas frequentemente intensificam experiências de isolamento dos corpos, este gesto mínimo ganha uma nova centralidade. A **mediação tecnológica** deixa de ser neutra e passa a participar ativamente na construção das relações, influenciando a forma como agimos, nos percebemos e nos **ligamos ao outro**.

ASSOCIAÇÃO MODALISBOA | Lisboa - Rua do Arsenal, n.º 25 | Porto - Avenida da Boavista, n.º 3523 – 7.º andar

MODALISBOA™

 LISBOA
CÂMARA MUNICIPAL

MODALISBOA PEBBLING

presented by OMODA | JAECCO

É neste **corpo de interação constante** que a Moda se afirma como prática material e simbólica profundamente relacional. Não apenas vestimos corpos: operamos dentro de sistemas, culturas e tecnologias. Cada objeto, cada superfície, cada interface participa de uma rede mais ampla, onde **humano, máquina, ambiente e matéria coexistem** como agentes ativos. A Modalisboa assume esse campo expandido, entendendo a Moda como **interface sensível** entre corpos, processos produtivos, cidade e tempo, e como espaço onde a experiência do outro se torna central.

Atuamos num setor onde é fácil reconhecer esta lógica de *pebbling*: decisões locais reverberam em cadeias globais; matéria, trabalho, tecnologia e conhecimento coexistem num equilíbrio delicado; cada escolha integra um campo relacional mais amplo. O desafio passa por evitar acelerações assimétricas, onde a tecnologia amplifica diferenças ou cristaliza desigualdades. **Expandir a noção de relação**, entre pessoas, entre corpos e objetos, entre humanos e sistemas técnicos, torna-se uma prática ética. Neste sentido, a Moda é **ferramenta de cuidado relacional**, capaz de tornar visível e experienciável a dependência mútua que sustém o sistema.

É a partir desta leitura que a campanha da **MODALISBOA PEBBLING presented by OMODA & JAECCO** se desenvolve como um percurso coletivo e evolutivo. O primeiro objeto visual agora apresentado resulta dos contributos da comunidade Modalisboa nos [comentários do Instagram](#), recolhidos e acompanhados por **Carincur e João Pedro Fonseca, da ZABRA**, onde palavras, frases, emojis e interações começaram a transformar uma esfera comum, inicialmente neutra. Esta imagem corresponde a um primeiro estado visível de um processo em curso. Até ao início da edição, a campanha continuará a alterar-se, incorporando novas participações [nesta publicação](#) e revelando sucessivas configurações, num movimento contínuo de escuta e construção partilhada.

Entre **12 e 15 de março**, a **MODALISBOA PEBBLING presented by OMODA & JAECCO** ocupa Lisboa com um desenho programático que afirma a Lisboa Fashion Week como espaço onde convergem múltiplas forças do pensamento atual. É também neste cruzamento que a Lisboa Fashion Week se assume como contexto de trabalho e desenvolvimento económico, onde criação autoral, indústria e negócio se encontram **para gerar valor, conhecimento e novas oportunidades**. Um espaço de visibilidade, experimentação e ligação entre Designers, marcas, empresas, parceiros e mercados, onde a Moda é entendida como atividade cultural e económica indissociável.

Com epicentro no **Pátio da Galé**, o evento traça também um percurso estratégico por equipamentos culturais da capital, como o **MUDE – Museu do Design** e o **CAM – Centro de Arte Moderna Gulbenkian**, propondo outras formas de habitar a cidade. As propostas abertas ao público, com novos formatos, geram momentos de encontro e ampliam o acesso à Moda enquanto campo cultural, económico e social. No centro de tudo, o trabalho autoral dos **Designers Modalisboa**, com coleções que refletem a diversidade do setor criativo português, robusto, ágil, livre e atento às transformações do mundo que habita.

A **MODALISBOA PEBBLING presented by OMODA & JAECCO** afirma-se, assim, como um estado de co-presença. Um lugar construído pela relação, onde diferentes escalas e temporalidades coexistem, e onde o futuro da Moda se trabalha através de processos abertos, participados e em mutação contínua.

Sem corpos, não há sistema. Sem relação, não há futuro.

MODALISBOA PEBBLING

presented by OMODA | JAECCO

MODALISBOA PEBBLING

presented by OMODA | JAECCO

13 mar 26

17H00 Kolovrat PRESENTATION (1)
20H00 be@t Inspired by Nature
21H00 DRIONADREAM /
Francisca Nabinho /
Çal Pfungst workstation
supported by Jean Louis David
22H00 Sangue Novo

14 mar 26

12H00 Béhen PRIVATE VIEWING
15H00 Bárbara Atanásio /
ARNDDES workstation
supported by Jean Louis David
16H30 Gonçalo Peixoto
18H00 Portuguese Soul
by APICCAPS PRESENTATION
19H30 Carlos Gil
20H30 Ricardo Andrez (2)
22H00 Dino Alves

15 mar 26

15H00 Roselyn Silva (3)
16H00 Duarte Hajime
17H30 Luís Onofre
18H30 Nuno Baltazar
20H30 Valentim Quaresma
21H30 Luís Carvalho

1 CAM - Centro de Arte Moderna Gulbenkian
2/3 MUDE - Museu do Design

Credits - Modalisboa 2025 | Concept and Creative Direction: ZAPRA, Caminar and João Pedro Fonseca

12
15 MARÇO | PÁTIO DA GALÉ

CO-INITIATIVE



MODALISBOA

SPONSOR			OFFICIAL HAIR PARTNER		OFFICIAL MAKEUP PARTNER	ACQUISITION PARTNER	SPONSOR
	MUDE	MUSEU DO DESIGN	L'ORÉAL PROFESSIONNEL PARIS		KIKO MILANO	Jean Louis David MAKE A DIFFERENCE	Renova
CO-INITIATIVE			EDUCATIONAL PARTNER		PARTNER		
monchique	ERMELINDA	ASUS	IED Instituto Europeu de Design		CISION	LAVAZZA	CALVELEX
MEDIA PARTNER			OFFICIAL RADIO		OFFICIAL TV		
GROOVE digital	WOTELS	RTP	ANTENA 3		máxima	Woman	MODAPORTUGAL

ASSOCIAÇÃO MODALISBOA | Lisboa - Rua do Arsenal, n.º 25 | Porto - Avenida da Boavista, n.º 3523 - 7.º andar

MODALISBOA



As apresentações da **Lisboa Fashion Week** afirmam o evento como um espaço de criação e partilha ancorado na cidade: há **novas dinâmicas de entrada livre** (em Kolovrat e WORKSTATION DESIGN supported by Jean Louis David), novas localizações e projetos de volta ao calendário.

O Pátio da Galé mantém-se como o eixo central da Lisboa Fashion Week e reúne um conjunto alargado de apresentações que atravessam gerações, linguagens e escalas de produção. Aqui, conhecemos as novas coleções de SANGUE NOVO e WORKSTATION DESIGN supported by Jean Louis David, Gonçalo Peixoto, Carlos Gil, Dino Alves, Duarte Hajime, Luís Onofre, Nuno Baltazar, Valentim Quaresma e Luís Carvalho, e recebemos o projeto be@t Inspired by Nature, do CITEVE, bem como um momento especial da Portuguese Soul by APICCAPS. As apresentações na Sala do Risco terão livestream nas plataformas digitais Lisboa Fashion Week, no site da RTP, em diversas posições da rede MOP na cidade, e ainda na instalação artística MODAPORTUGAL by CENIT/ANIVÉC na Praça do Comércio.

Em diálogo com este núcleo de operações, a programação estende-se a outros pontos da cidade, em formatos **desenhados à medida da diversidade** do ecossistema Lisboa Fashion Week. **Ricardo Andrez e Roselyn Silva** chegam ao **MUDE – Museu do Design**, aprofundando o protocolo entre a Associação ModaLisboa e o equipamento cultural, assente numa lógica de inovação semestral (e cuja sinergia terá outros elementos programáticos, a anunciar em breve); e **BÉHEN** preparou uma *private viewing* da nova coleção. No domingo, 15 de março, **Constança Entrudo** convida um grupo exclusivo de imprensa e da sua comunidade para conhecer o novo estúdio da marca, num momento intimista e extra-calendário onde a Designer se debruça sobre processos têxteis, experimentação e a interdependência do trabalho criativo.

No dia 13 de março, no Espaço Engawa do **CAM – Centro de Arte Moderna Gulbenkian**, **Kolovrat** debruça-se sobre o conceito de semente para uma **apresentação site-specific** da nova coleção. De cariz performático, o momento terá **entrada livre**, mediante levantamento de bilhete (horários, condições e mais informações, [aqui](#)) e, depois da apresentação, as peças mantêm-se em exposição até 16 de março.

MODALISBOA PEBBLING

presented by OMODA | JNECOO



WORKSTATION DESIGN supported by Jean Louis David

A WORKSTATION DESIGN supported by Jean Louis David regressa à Lisboa Fashion Week para uma segunda edição. A **ARNDES**, **Bárbara Atanásio**, **Çal Pfungst** e **Francisca Nabinho** junta-se agora **DRIONADREAM**, em estreia na plataforma de criação emergente depois de participar no SANGUE NOVO.

O apoio contínuo *Jean Louis David* permite um **impulso concreto** aos jovens criadores, criando condições reais para o desenvolvimento dos seus percursos. Além de um enquadramento técnico e produtivo completo — que inclui espaço de apresentação, produção especializada, equipas de apoio e criação de cabelos assegurada por profissionais *Jean Louis David* — a edição de março de 2026 volta a

integrar o **Prémio de Capacitação**.

Atribuído a **ARNDES**, **Bárbara Atanásio**, **Çal Pfungst** e **Francisca Nabinho**, numa lógica de continuidade e acompanhamento dos seus percursos dentro da plataforma, o apoio financeiro, no valor de **2.000 euros por Designer**, destina-se a reforçar processos de desenvolvimento, inovação e estruturação de modelos de negócio, contribuindo para uma presença mais consistente e duradoura no campo profissional da Moda.

Há também uma novidade na plataforma. Respondendo simultaneamente à missão da Associação ModaLisboa de promover o acesso das suas comunidades ao trabalho dos criadores e ao objetivo de expor as propostas da **WORKSTATION DESIGN supported by Jean Louis David** a novas audiências, **cada um dos dois desfiles terá 100 lugares abertos ao público**. O acesso será feito por inscrição através [deste link](#), estando toda a informação útil disponível [aqui](#).

MODALISBOA PEBBLING

presented by OMODA | JNECOO



SANGUE NOVO

Os cinco finalistas do **SANGUE NOVO** chegam ao Pátio da Galé, no dia **13 de março**, às **22H**. A segunda e última fase do concurso estrutura-se a partir de eixos que abrem novas possibilidades para os jovens Designers — da formação internacional à produção responsável, da criação de marca à inovação nos crafts — reforçando o **SANGUE NOVO** enquanto espaço de desenvolvimento continuado e projeção no sistema de Moda.

DESIGNERS

Adja Baio
Ariana Orrico
Mafalda Simões
Mariana Garcia
Usual Suspect

Ao longo dos últimos meses, os cinco Designers desenvolveram as suas coleções num contexto de acompanhamento orientado, pensado como ferramenta de capacitação real e partilha de conhecimento. O programa integrou sessões de **Criação de Marca**, conduzidas por Constança Entrudo e Ana Duarte, **Sustentabilidade e Materiais**, com Joana Campos Silva, do CENIT, e **Marketing e Comunicação de Moda**, com Federico Poletti, do IED Milano. As coleções que serão conhecidas no dia 12, foram confeccionadas com o apoio das parcerias têxteis estabelecidas pela Associação ModaLisboa: **Calvelex/Fabrics4Fashion**, **RDD Textiles** e **Riopele**, reforçando uma abordagem consciente à produção e aos materiais.

ASSOCIAÇÃO MODALISBOA | Lisboa - Rua do Arsenal, n.º 25 | Porto - Avenida da Boavista, n.º 3523 – 7.º andar

MODALISBOA™

 **LISBOA**
CÂMARA MUNICIPAL

JÚRI

Miguel Flor (Designer e Diretor Criativo, Presidente do Júri)

Joana Jorge (Project Manager, Associação ModaLisboa)

Anastasia Bilous (Editora de Moda, ELLE Ucrânia)

Federico Cina (Designer de Moda)

Federico Poletti (Scientific Leader Fashion Marketing & Communication, IED Milano)

Filipa Homem (Diretora Criativa, Burel Factory)

PRÉMIOS

Prémio ModaLisboa x IED – Istituto Europeo di Design

- Participação num **Master's Program em Fashion Design no IED Roma** (1 ano, com início em novembro de 2026), no valor de **19.400 euros**, ou em **Fashion Marketing no IED Milano** (1 ano, com início em novembro de 2026), no valor de **20.300 euros**;
- **Bolsa de 4.000 euros**.

Prémio ModaLisboa x Burel Factory

- **Residência criativa de 1 mês na Burel Factory**, com acompanhamento técnico e criativo da equipa de design da marca, permitindo o desenvolvimento de peças em materiais Burel e a sua apresentação numa coleção em nome próprio na plataforma **Workstation da ModaLisboa – Lisboa Fashion Week**;
- **Bolsa de 1.000 euros**.

Prémio ModaLisboa x Showpress

- **Assessoria de imprensa e showroom** na agência de comunicação **Showpress**, durante uma estação.